

1. IDENTIFICACION DEL ELEMENTO

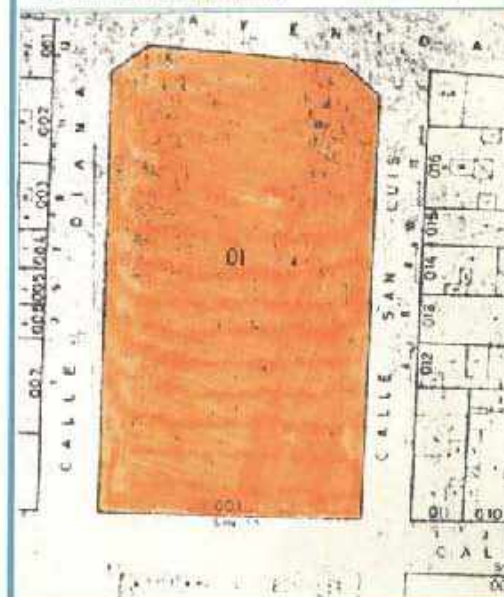
1.1. DENOMINACION	Colegio Nacional Cronista Chabret.		1.2. AUTOR
1.3. LOCALIZACION GEOGRAFICA	Plza. Cronista Chabret s/n.		
1.4. LOCALIZACION CRONOLOGICA	Tercera década del siglo XX.		
1.5. DESCRIPCION	El edificio compuesto con un gran cuerpo cubierto a dos aguas, flanqueado por dos torretas que son las escaleras de comunicación entre las dos plantas que existen. La entrada principal posee un resalte sujeto con pilares para significarla. La segunda planta se retanca sobre la cubierta de la primera dejando una gran terraza corrida.		
1.6. USOS	Escolar.	1.7. PROTECCION EXISTENTE	Zona de respeto según P.G.D.
1.8. IDENTIFICACION FOTOGRAFICA (fechas)			



2. CONTEXTO

2.1. ENTORNO Con el nombre de plaza de San Francisco se llamaba antes de la desamortización al espacio que ocupaba ahora el paseo conocido por la Glorieta. (pl. Cronista Chabret). En 1832 el Ayuntamiento urbanizó esta zona que desde entonces ha sufrido varias remodelaciones. También se encontraban aquí dos cisternas que surtían de agua fresca a la población.

2.2. SITUACION (escala) (Cont)



3. INFORMACION COMPLEMENTARIA

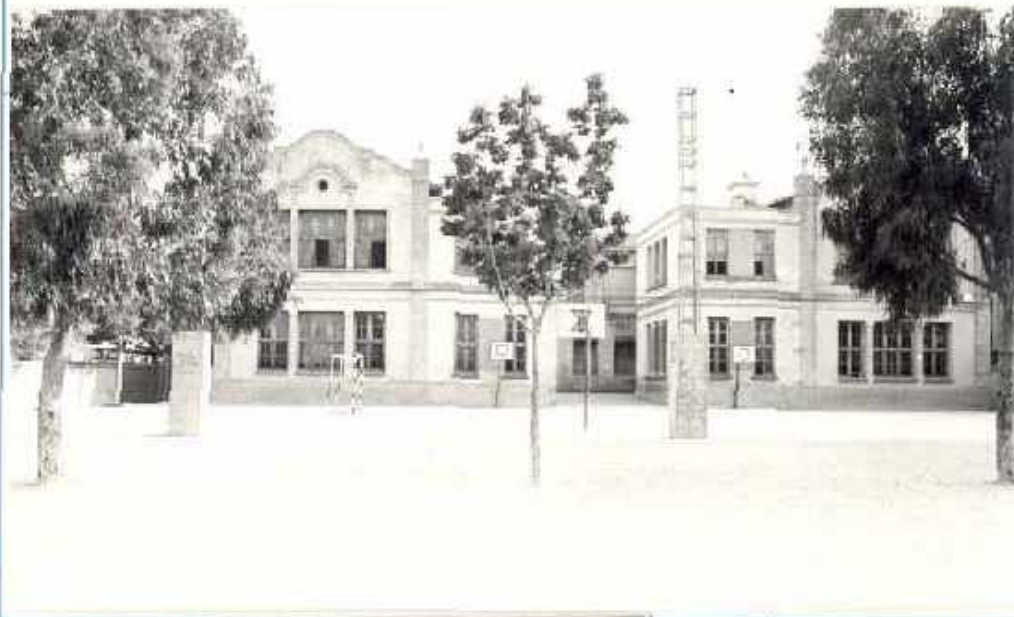
XXXXXXXXXXXXXXXXXXXX

2.1. ENTORNO. (Cont).

Es aspecto actual es una remodelación de los años sesenta.



3.2. REGIMEN URBANISTICO



3.4. INFORMACION GRAFICA (terrazas)





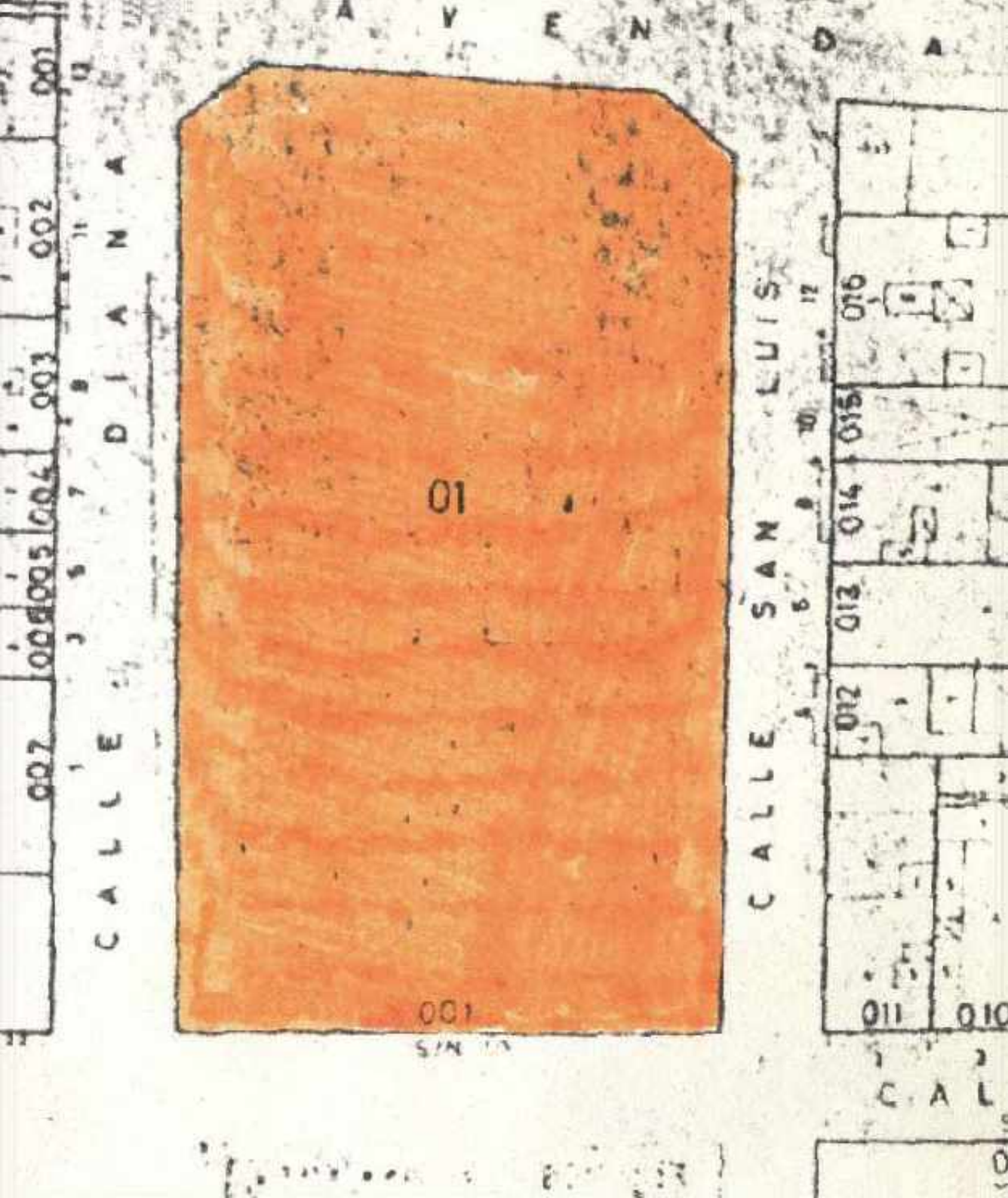












A V E N I D A

001

002

003

004

005

007

CALLE SAN LUIS

01

001

S/N 10

CALLE SAN LUIS

016

015

014

013

012

011

010

CALLE